

AT-121TG型 高所作業車

1. 作業装置主要諸元

バスケット最大地上高		12.0m
バスケット最大作業半径		9.4m
バスケット積載荷重		200 kg 又は2名
バスケット内寸法	(長さ×幅×高さ)	0.7m×1.0m×0.9m
バスケットスイング角度		左 104° ~ 右 104°
ブーム起伏角度		-17.5° ~ 80°
ブーム上げ速度		-17.5° ~ 80° /30 s
ブーム長さ		3.78m ~ 9.13m
ブーム伸ばし速度		5.35m/28 s
旋回角度		360° 連続
旋回速度		1.0 min ⁻¹ {rpm}
作業床装置		パイプ製バスケット または FRP製バケット
	自動水平装置	複動油圧シリンダ
	スイング装置	電動モータ駆動歯車減速式
ブーム形式		3段油圧同時伸縮式 箱形断面溶接構造
ブーム起伏装置		複動油圧シリンダ直押式
ブーム伸縮装置		複動油圧シリンダ直押式及びワイヤロープ式
旋回装置		油圧モータ駆動ウォーム歯車減速式 ボールベアリング式
バスケット側リモコン装置		電気式 (有線)
アウトリガ	フロント	全油圧張り出し式 張出幅 1.86m、ジャッキストローク 0.45m
(その場設置式)	リヤ	全油圧張り出し式 張出幅 1.72m、ジャッキストローク 0.49m
油圧ポンプ		ギヤポンプ
作動油タンク容量		約42 L
操作装置	上部 (バスケット部)	ブーム旋回 ブーム起伏 ブーム伸縮 バスケットスイング ブーム格納 エンジン始動・停止 アクセル (2速、オートアクセル) 緊急停止 非常用ポンプ 干渉規制解除

	旋 回 台 部	バスケット水平調整
	下 部	ブーム旋回
	(車両左側方)	ブーム起伏
		ブーム伸縮
		ブーム格納
		非常スイッチ
		エンジン始動・停止
		アクセル (2速、オートアクセル)
		緊急停止
		非常用ポンプ
	(車両後端部)	アウトリガ操作
制 御 装 置		緩起動・緩停止装置
		ブーム格納装置
		オートアクセル装置(レバー及びスイッチ操作に連動)
安 全 装 置		エンジン停止時の消費電流節減回路
		AMC 3
		キャブ干渉防止機能付
		自己診断機能付
		安全ベルト用ロープ掛け
		フットスイッチ (バスケット部)
		手すりガード
		操作レバーガード
		緊急停止装置 (表示灯付)
		ジャッキインタロック装置
		ブームインタロック装置
		油圧シリンダロック装置
		シフトレバーインタロック装置
		パーキングブレーキ警報装置
		P T O切り忘れ警報装置
		ジャッキアップインジケータ
		油圧安全弁
		非常用ポンプ
		水準器
装 備 品		積算計 (アワメータ)
標 準 付 属 品		タイヤ歯止め
		盤木 (ゴム製)
		工具
		グリースポンプ
オ プ シ ョ ン		作業灯 (バスケット部)
		100V電源取出 (定格100V-10A)
		安全ベルト
		荷台

注) FRP製バスケット仕様については、バスケットと表示している部分を全てバスケットと読み替えて下さい。

2. 車 両 主 要 諸 元

◎ キャリヤ

キャリヤ型式	三菱	KK-FE73EB
エンジン	型 式	4M51-1
	総排気量	5.249 L
	最高出力	103 kW{140 PS} / 3,200 min ⁻¹ {rpm}
	最大トルク	333 N·m{34.0 kg·m} / 1,600 min ⁻¹ {rpm}
変速機		前進5段、後退1段
バッテリー電圧		24V
燃料タンク容量		70 L
乗車定員		3名
タイヤ	前 輪	205/85R16-117/115LLT
	後 輪	205/85R16-117/115LLT

◎ 寸 法

全長		5,100 mm
全幅		1,880 mm
全高		2,790 mm
軸距		2,500 mm
輪距	前 輪	1,390 mm
	後 輪	1,435 mm

◎ 重 量 (標準)

車両重量	6,675 kg
車両総重量	6,840 kg

◎ 走行性能

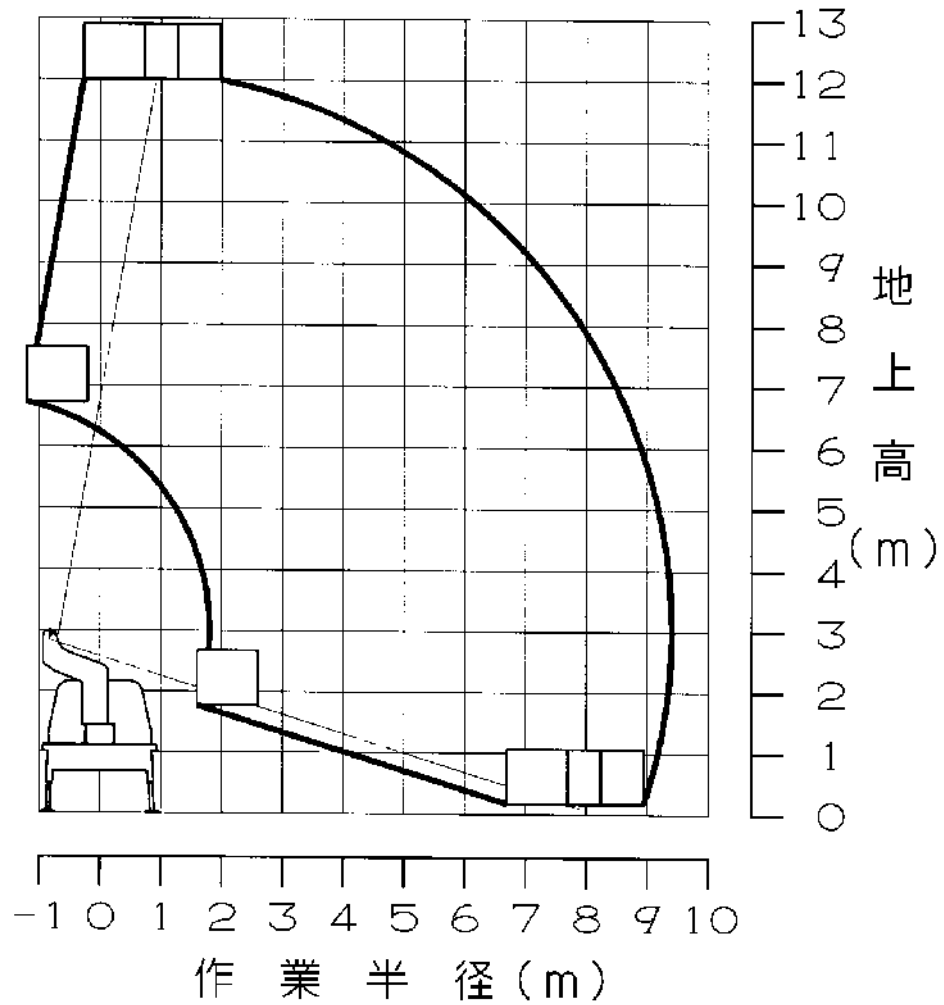
最高速度	120 km/h	(計算値)
登坂能力	(tan θ)	0.35 (計算値)
最小回転半径		4.6m

◎ 装 備 品

エアコン
スペアタイヤ
純正フロアマット
愛車セット
工具

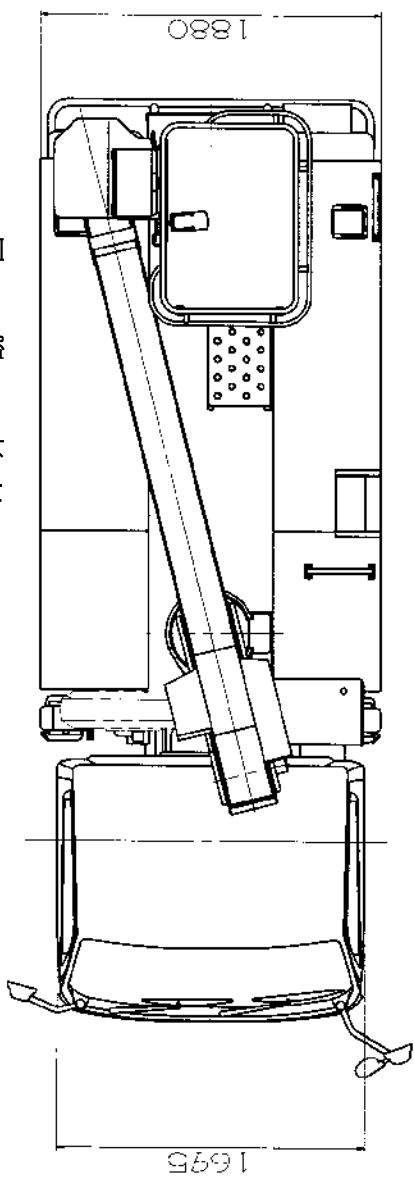
3. 作業範囲図

作業床最大地上高 12.0m
最大作業半径 9.4m
積載荷重 200kg又は2名



1. 作業範囲は水平堅土上におけるもので、ブームのたわみは含んでいません。
2. 作業範囲は全周同一です。

4. 外 観 図



三菱 KK-FE73EB
(パイプ製バスケット仕様)

