

## BT-200 型 高架道路・橋梁点検車

### 1. 作業装置主要諸元

デッキ積載荷重	200 kg
デッキ最大地下深さ	5.4 m
デッキ最大地上高	7.0 m
デッキ最大作業半径	5.1 m (デッキ 90° 旋回時)
デッキ外寸法	3.0 m× 0.85 m× 0.9 m (長さ×幅×手すり高さ)
ブーム起伏角度	-15° ~ 60°
上げ速度	-15° ~ 60° / 35 s
長さ	3.06 m ~ 5.11 m
伸ばし速度	2.05 m / 25 s
旋回角度	左側 105°、右側 10°
旋回速度	115° / 40 s
ポスト長さ	3.325 m ~ 9.825 m
伸ばし速度	6.5 m / 60 s
デッキブーム長さ	3.5 m ~ 8.21 m
伸ばし速度	4.71 m / 30 s
旋回角度	90° (格納位置基準から右)
旋回速度	90° / 25 s
ブーム形式	2 段油圧伸縮式 箱形断面溶接構造
起伏装置	複動油圧シリンダ直押式
伸縮装置	複動油圧シリンダ直押式
旋回装置	油圧モータ駆動ウォーム歯車減速式 ボールベアリング式
ポスト形式	5 段油圧伸縮式 箱形断面溶接構造
伸縮装置	複動 3 段油圧シリンダ直押式 2 基
デッキブーム形式	3 段油圧同時伸縮式ブーム 箱型断面溶接構造
伸縮装置	複動油圧シリンダ直押式及びワイヤロープ式
旋回装置	油圧モータ駆動ウォーム歯車減速式 ボールベアリング式
デッキ装置	鋼製
デッキ側リモコン装置	電気式 (有線)

アウトリガ

全油圧式H型

箱形断面溶接構造

スライド(左側のみ)・ジャッキ各個操作装置付  
ゴムソリッドタイヤ付

フ	ロ	ン	ト	最大張出幅	2.74 m (タイヤ中心)
				中間2張出幅	2.54 m (タイヤ中心)
				中間1張出幅	2.06 m (タイヤ中心)
リ		ヤ		最大張出幅	2.81 m (タイヤ中心)
				中間2張出幅	2.61 m (タイヤ中心)
				中間1張出幅	2.13 m (タイヤ中心)

油圧ポンプ

ギヤポンプ

作動油タンク容量

約95 L

操作装置

デッキ部

ブーム旋回、ブーム伸縮、ブーム起伏、ポスト伸縮、  
デッキ旋回、デッキ伸縮、自動格納、アクセル・  
非常用ポンプ、エンジン始動、音量調整、  
インターホン、緊急停止、非常デッキスイッチ  
〔ブーム作業範囲限界ランプ、  
デッキ作業範囲限界ランプ、格納位置ランプ〕

旋回台部

ブーム旋回、ブーム伸縮、ブーム起伏、ポスト伸縮、  
デッキ旋回、デッキ伸縮、自動格納、アクセル・  
非常用ポンプ、エンジン始動、緊急停止、  
非常スイッチ、レベリング調整、  
〔ブーム作業範囲限界ランプ、  
デッキ作業範囲限界ランプ、格納位置ランプ、  
ブーム長さ、ブーム旋回角度、ブーム起伏角度、  
デッキブーム長さ、デッキ旋回角、  
アウトリガ張出幅、AWL90%ランプ、  
AWL100%ランプ、AMC異常ランプ〕

フレーム部

アウトリガ張出・格納、ジャッキ・スライド選択  
〔アウトリガ張出モニタ、車体傾斜警報ランプ〕

キャリヤ部

インターホン  
〔ジャッキ設置ランプ、作業禁止ランプ〕

制御装置

ブーム起伏・旋回・伸縮速度制御装置  
デッキ旋回・伸縮速度制御装置  
自動格納装置  
オートアクセル装置(レバー及びスイッチ操作可連動)

安 全 装 置

作業範囲規制装置 (AMC)  
ブーム下面接触防止装置  
音声警報装置  
フットスイッチ (デッキ部、旋回台部)  
操作レバーガード  
非常用ポンプ  
緊急停止装置 (表示ランプ付)  
ジャッキインタロック装置  
スライドインタロック装置  
スライドロックピン  
ブームインタロック装置  
アウトリガインジケータ  
車体傾斜警報装置  
油圧シリンダロック装置  
油圧安全弁  
タイヤ歯止め

標 準 付 属 品

オ プ シ ョ ン

作業灯 (デッキ部)  
マーカランプ  
発電機 新ダイワ IEG2801M (ガソリン)  
定格出力 2.8 kVA (50Hz/60Hz)  
定格電圧 100 V  
定格周波数 50Hz, 60Hz 切替式  
発電機現地取付用ケーブル  
ジャッキローラー用盤木  
旋回台部比例操作装置  
歩道設置用インジケータ  
安全ベルト  
工具  
グリースポンプ

## 2. 車 両 主 要 諸 元

### ◎ キャリヤ

キャリヤ型式	日野	TKG-XZU700X
エンジン	型 式	N04C-UQ
	総排気量	4.009 L
	最高出力	132 kW{180 PS} / 2,800 rpm
	最大トルク	480 N・m{49.0 kgf・m} / 1,400 rpm
変速機		前進6段、後退1段
バッテリー電圧		24 V
燃料タンク容量		70 L
乗車定員		2名
タイヤ	前 輪	215/70R17.5 123/121J
	後 輪	215/70R17.5 123/121J

### ◎ 寸 法

全長		5,765 mm
全幅		2,180 mm
全高		3,730 mm
軸距		2,810 mm
輪距	前 輪	1,655 mm
	後 輪	1,590 mm

### ◎ 重 量

車両重量	7,780 kg
車両総重量	7,890 kg

### ◎ 走行性能

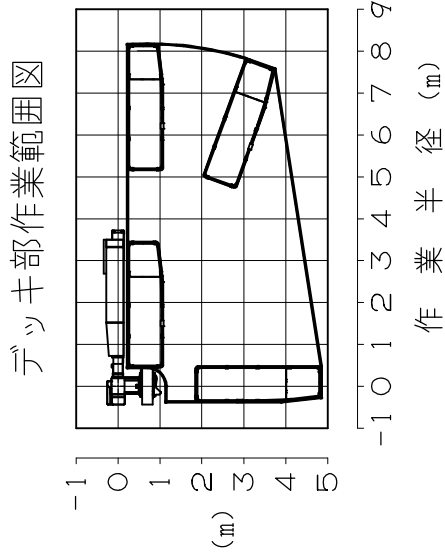
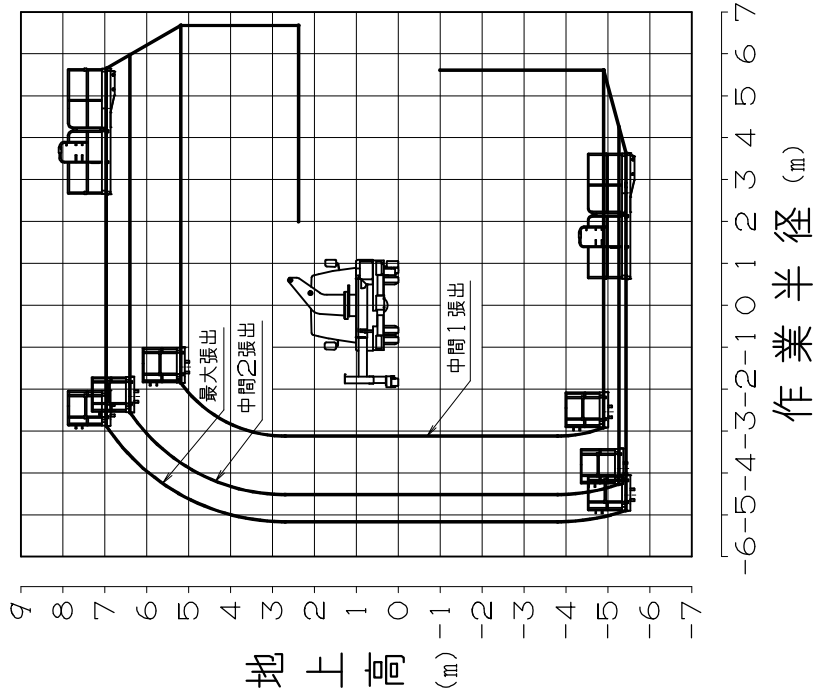
最高速度		115 km/h (計算値)
登坂能力	(tan θ)	0.51 (計算値)
最小回転半径		4.8 m

### ◎ 装 備 品

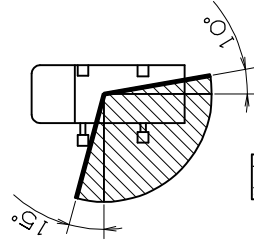
エアコン  
 ブレーキロック  
 フロントスタビライザ  
 イモビライザー  
 エアバッグ  
 スペアタイヤ  
 純正フロアマット  
 愛車セット  
 工具

### 3. 作業範囲図

作業床最大地上高 7.0m  
 作業床最大地下深さ 5.4m  
 最大作業半径 5.1m  
 積載荷重 200kg又は2名



ブーム旋回範囲図  
 (斜線部は作業領域を表しています。)



**注意**  
 作業範囲は水平堅土上におけるものでブームの  
 たわみは、含んでおりません。

4. 外觀圖

日野 TKG-XZU700X

