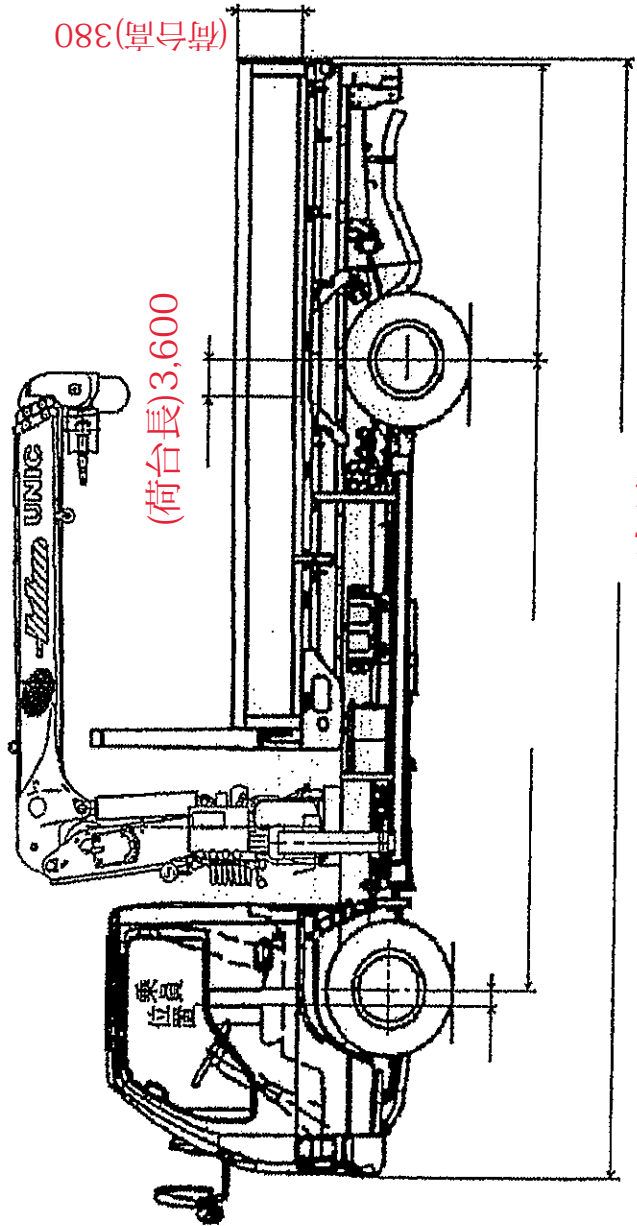
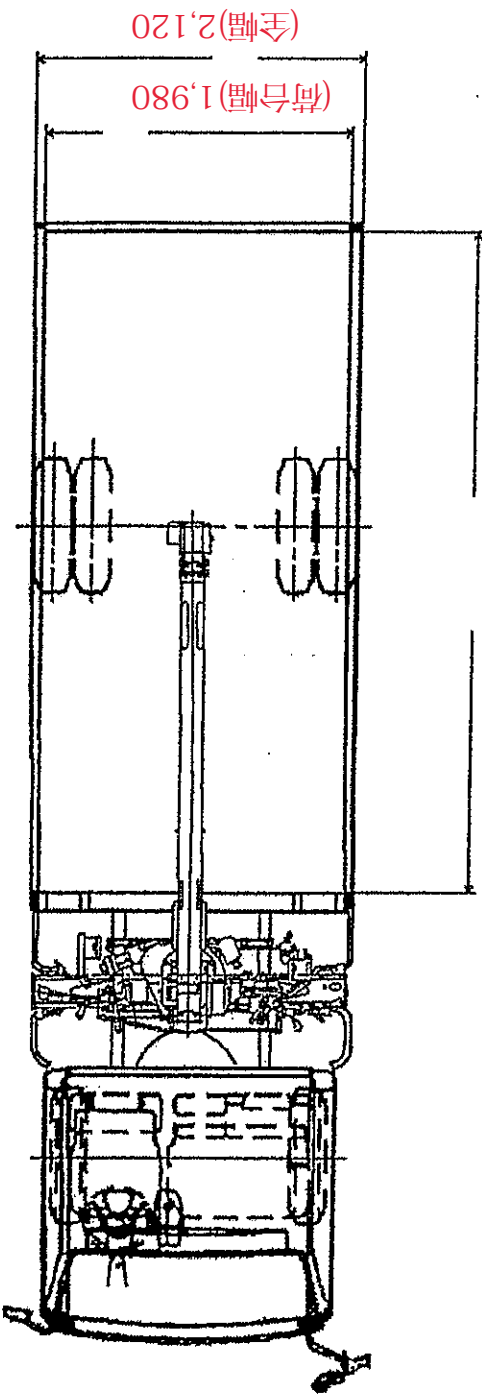


(全高)2,720



(荷台長)3,600

(全長)6,880



(全幅)2,120

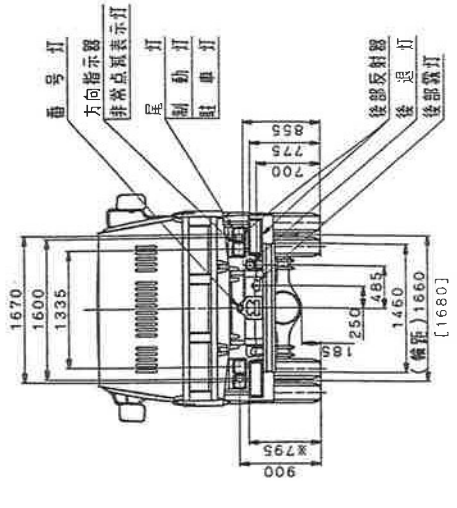
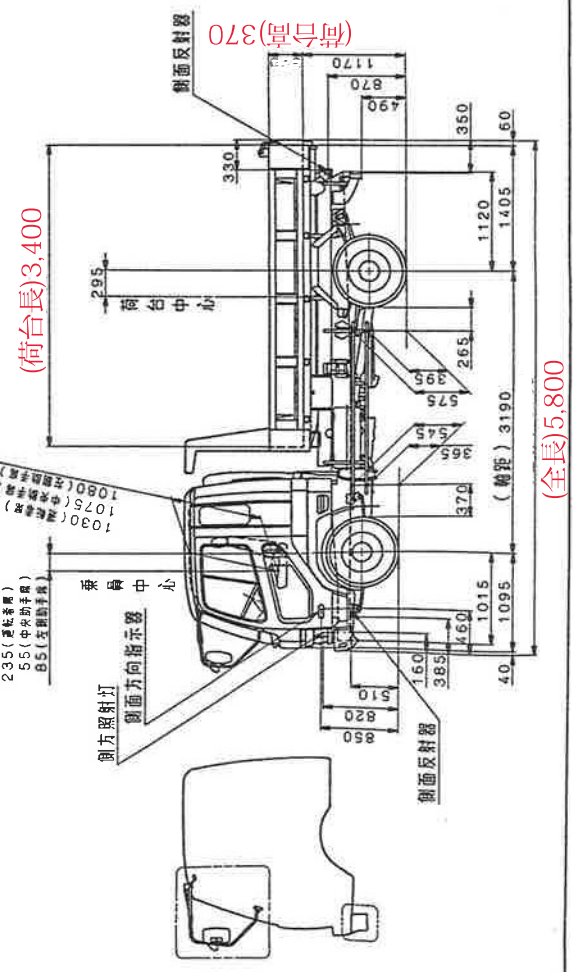
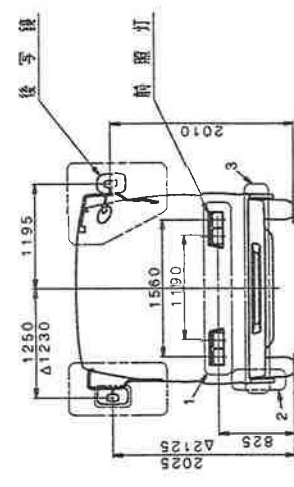
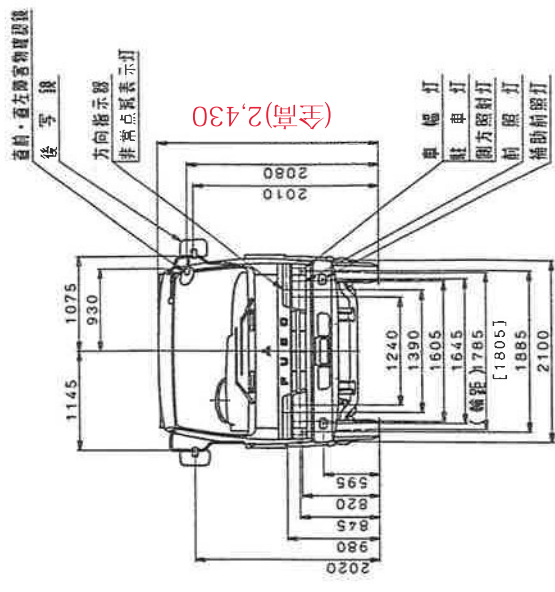
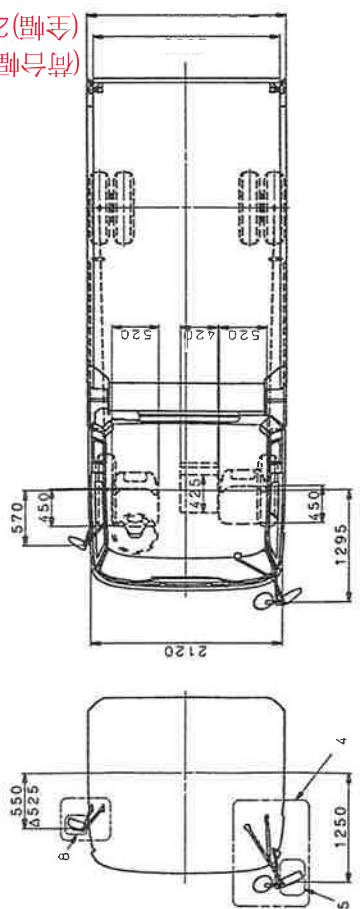
(荷台幅)1,980

ク	イ	サ	イ	ズ
7.50-16-14PRLT				
7.50R16-14PRLT				
225/80R17.5-14PRLT				

特 別 仕 様
1.角型四打式前照灯
2.ホイールステップ
3.70リフトカート
4.電動格納式57-スワ
5.電動式ミラー
6.駐車灯
7.後部露灯
8.74リフトミラー

島根1116155 KC—FK619D

(荷台幅)2,060 (全幅)2,210



タダノ　カーゴクレーン
TM-ZF293(H)型
(フック・イン方式)
仕　様　書

スペック番号 TM-29Z-3-302

TM-ZF293 (H) 型 カーゴクレーン

1. 主要諸元

クレーン容量	2.93 t × 1.6 m (4本掛)
最大作業半径	6.4 m
最大地上揚程	約 7.8 m
ブーム長さ	2.85 m ~ 6.6 m
ブーム伸ばし速度	3.75 m/11 s
旋回角度	360° 連続
旋回速度	2.5 rpm
ブーム起伏角度	1° ~ 76°
ブーム上げ速度	1° ~ 76° /6.5 s
フック巻上げ速度	16.5 m/min (4層、4本掛)
ブーム形式	五角形3段油圧同時伸縮式
ブーム伸縮装置	複動油圧シリンダ直押式 1本 ワイヤロープ式伸縮装置 1基
ブーム起伏装置	複動油圧シリンダ押上式
旋回装置	油圧モータ駆動ウォーム・平歯車減速式 (ボールベアリング支持) 旋回自動ロック付
巻上装置	油圧モータ駆動平歯車減速式 メカニカルブレーキ
ワイヤロープ	径 8 mm × 長さ 45 m 7 × 7 + 6 × WS (26)
フック格納装置	フック・イン (ブーム先端フック格納) 方式
アウトリガ	複動油圧シリンダ直押式 (手動引出し) 最大張出幅 3.4 m 中間張出幅 2.9 m、2.4 m 最小張出幅 1.72 m
油圧ポンプ	ギヤポンプ
作動油タンク容量	22 ℓ
アクセル方式	オートアクセル (操作レバー連動アクセル機構) 及び単独アクセル
安全装置	荷重計、荷重指示計、巻過自動停止装置 (警報機能付)、P.T.O. 作動確認ランプ、玉掛けロープはずれ止め、警報ブザー、油圧安全弁、油圧シリンダロック装置

(注) 各速度は、無負荷、ポンプ吐出量 53 ℓ/min の場合の値を示します。

2. 空車時定格総荷重表

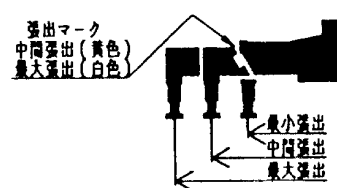
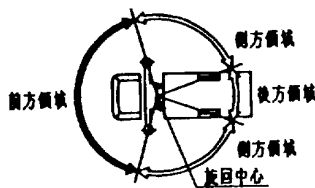
単位 (t)

単位 (t)

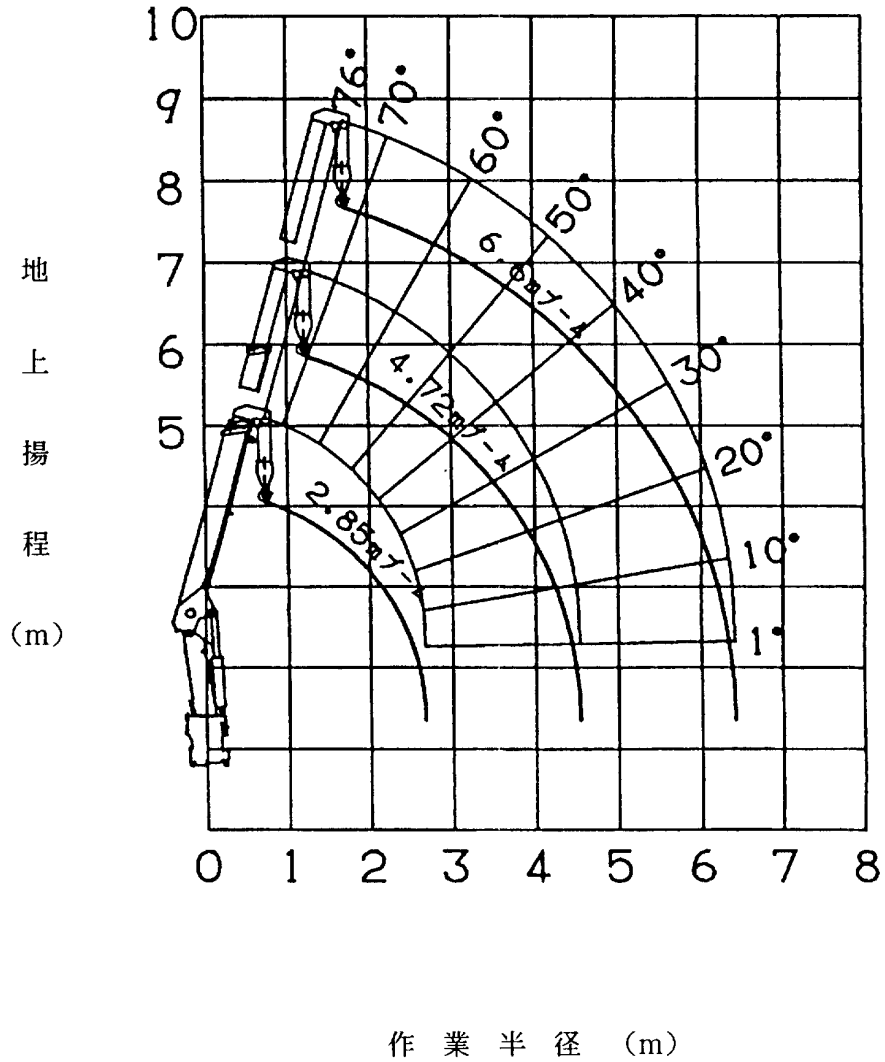
2.85mブーム, 4.72mブーム				
作業半径 (m)	空車時定格総荷重 (後方・側方吊り)			
	アウトリガ最大張出		アウトリガ最小張出	
	A	B	A	B
1.6 以下	2.93	2.93	1.58	1.58
2.0	2.28	2.28	0.98	0.98
2.5	1.83	1.73	0.68	0.68
3.0	1.43	1.23	0.48	0.48
3.5	1.08	0.93	0.38	0.38
4.0	0.83	0.73	0.33	0.33
4.52	0.73	0.63	0.28	0.28

6.6mブーム		
作業半径 (m)	空車時定格総荷重 (後方・側方吊り)	
	アウトリガ最大張出	
	A	B
2.2 以下	1.88	1.88
2.5	1.63	1.63
3.0	1.33	1.23
3.5	1.03	0.93
4.0	0.83	0.73
4.5	0.68	0.58
5.0	0.58	0.48
5.5	0.53	0.43
6.0	0.48	0.38
6.4	0.43	0.35

- (注) 1. 本表は、水平堅土上にアウトリガを使用してクレーンを水平に設置したときの性能であり、つり具等の重量 (フック重量 30 kg) を含んだ値を示します。
2. 空車時定格総荷重はクレーンの強度及び車両の安定度に基づいています。
3. 本表の作業半径は、負荷時のたわみを含んだ実際の作業半径を示します。
4. アウトリガ中間張出時は、アウトリガ最小張出の性能で作業してください。
5. 前方領域で作業するときは、空車時定格総荷重の 25%以下で作業してください。
6. 各ブーム長さを少しでも超えたときは、次のブーム長さの性能で作業してください。
7. 4.72mを超えるブーム長さで作業するときは、必ずアウトリガを最大に張り出してください。
8. 4.72mブームとは、2段目ブーム側板の□マークが1段目ブームから半分現れた状態です。
9. 空車時定格総荷重は、架装車により異なります。



3. 作業半径 - 揚程図



- (注) 1. 本図はブームのたわみを含んでいません。
 2. 4.72mブームとは、2段目ブーム側板の□マークが1段目ブームから半分現れた状態です。

4. 外観図

